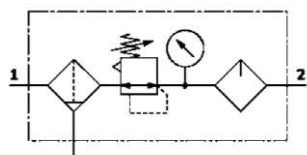
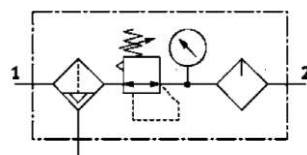


FEC

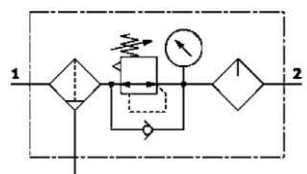
Блоки подготовки воздуха



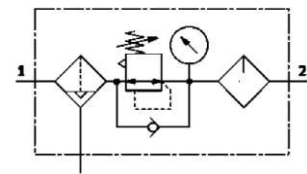
FEC MINI/MIDI ручной отвод конденсата



FEC MINI/MIDI автоматический отвод конденсата



FEC MAXI ручной отвод конденсата



FEC MAXI автоматический отвод конденсата

Система обозначений

Серия FE		Отвод конденсата Ручной А Автоматический	
Состав С Фильтр-регулятор + маслораспылитель CS Фильтр-регулятор + маслораспылитель с замком		Размер MINI Монтажный шаг 40 мм MIDI Монтажный шаг 55 мм MAXI Монтажный шаг 66 мм	
Присоединительная резьба 01 Резьба G1/8 02 Резьба G1/4 03 Резьба G3/8 04 Резьба G1/2 06 Резьба G3/4 10 Резьба G1		Манометр С манометром N Без манометра	
Диапазон регулирования давления 0,05 ... 1,2 МПа 7 0,05 ... 0,7 МПа		Тонкость фильтрации 40 мкм 5M 5 мкм	
Единицы измерения МПа/бар 6 Бар/Psi			

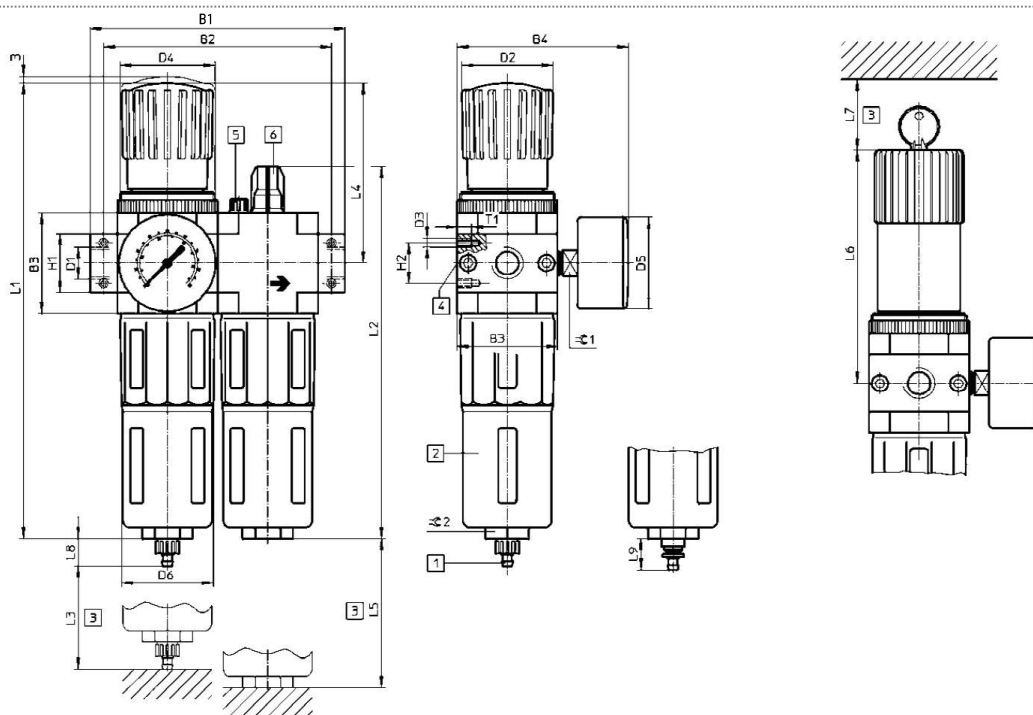
¹ Размер корпуса указан без учёта монтажных плит

Пример заказа: серия FE, фильтр-регулятор, резьба G1/4, диапазон регулирования давления до 12 бар, тонкость фильтрации до 40 мкм, размер корпуса 40 мм, ручной отвод конденсата
Код заказа: **FEC-02MINI**

Технические характеристики

Основные характеристики		MINI	MIDI	MAXI
Пневматическое присоединение		G1/8, G1/4	G1/4, G3/8, G1/2	G1/2, G3/4, G1
Присоединение манометра		G1/8	G1/4	
Рабочая среда		Сжатый воздух по ISO 8573-1:2010 [-:4:-]		
Рабочая температура, °C		-5 ... +60 (без замерзания)		
Тонкость фильтрации		40 или 5 мкм		
Монтаж		С помощью принадлежностей		
Положение монтажа		В трубопроводе		
Фиксация рукоятки		Вертикально ±5°		
Фиксация рукоятки		Поворотная рукоятка с фиксацией		
Фиксация рукоятки		Поворотная рукоятка со встроенным замком		
Входное давление	Ручной	0,1 ... 1,6 МПа		
	Автоматический	0,2 ... 1,2 МПа		
Диапазон регулировки давления	FEW...-7...	0,05 ... 0,7 МПа		
	FEW...	0,05 ... 1,2 МПа		
Гистерезис давления		0,02 МПа		0,04 МПа
Номинальный расход		750	2 100	8 300
Объём стакана фильтра, см ³		22	43	80
Максимальный объём масла, см ³		22	43	80
Минимальный расход для распыления, л/мин		3	8	10

Основные размеры



Модель	B1	B2	B3	B4	D1	D2	D3	D4	D5	D6	H1	H2	L1	L2	L3	L4	L5	L6	L7	L8	L9	T1	T2	
FEC-01MINI	104	92	40	76	G1/8	31	M4	M36x1,5	41	38	20	11	193	169	60	69	100	98	60	15	19	7	14	22
FEC-02MINI	104	92	40	76	G1/4	31	M4	M36x1,5	41	38	20	11	193	169	60	69	100	98	60	15	19	7	14	22
FEC-02MIDI	140	125	55	95	G1/4	50	M5	M52x1,5	50	52	32	11	250	204	80	99	120	130	60	15	19	8	14	22
FEC-03MIDI	140	125	55	95	G3/8	50	M5	M52x1,5	50	52	32	22	250	204	80	99	120	130	60	15	19	8	14	24
FEC-04MIDI	140	125	55	95	G1/2	50	M5	M52x1,5	50	52	32	22	250	204	80	99	120	130	60	15	19	8	14	24
FEC-04MAXI	162	146	66	107	G1/2	31	M5	M36x1,5	50	65	32	22	252	228	90	82	150	111	60	15	19	8	14	24
FEC-06MAXI	162	146	66	107	G3/4	31	M5	M36x1,5	50	65	32	22	252	228	90	82	150	111	60	15	19	8	14	24
FEC-10MAXI	182	157	66	107	G1	31	M5	M36x1,5	50	65	40	22	252	228	90	82	150	111	60	15	19	8	14	24

Данные для заказа

Размер	Диапазон давления	Присоединительная резьба	Тонкость фильтрации	Отвод конденсата	Номер для заказа	Код заказа
MINI	0,05 ... 1,2 МПа	G1/8	40 мкм	Ручной	30021472	FEC-01MINI
		G1/4			30001104	FEC-02MINI
MIDI		G1/4				FEC-02MIDI
		G3/8				FEC-03MIDI
MAXI		G1/2			30015968	FEC-04MIDI
		G1/2				FEC-04MAXI
		G3/4			30022235	FEC-06MAXI
		G1			30031132	FEC-10MAXI